



ООО "ЛЕГО"

Адрес: 198095, Санкт-Петербург, ул. Ивана Черных, дом 35, оф.101  
тел. 8-921-360-46-85  
тел. 8-812-252-05-24

сайт: [www.legospb.com](http://www.legospb.com)

E-mail: [info@legospb.com](mailto:info@legospb.com)

---

ИНН 7811051680, КПП 781101001, ОГРН 1027806065242  
БИК 044030653 к/с 30101810500000000653 р/с 40702810255100001769  
СЕВЕРО-ЗАПАДНЫЙ БАНК ПАО СБЕРБАНК

## ТЕХНИЧЕСКИЙ ПАСПОРТ

### ОБРАТНЫЙ КЛАПАН ШАРОВОЙ

*модель LA38 (DN 50-300)*



® Все права защищены.

Компания «ЛЕГО» оставляет за собой право на изменение технической документации.  
2018г.

## **Описание**

Данный обратный клапан шаровый устанавливается на водопроводы с пресной, технической водой, а также на канализационные воды - прошедшие первичную очистку, в качестве запорного устройства для предотвращения движения жидкости в обратном направлении и гидроудара.

Обратный клапан LA38 оснащён верхней крышкой, что позволяет производить работы по техническому обслуживанию клапана без демонтажа из системы.

Порошковое эпоксидное покрытие, нанесённое электростатическим способом, голубого цвета RAL 5012 толщиной мин. 250мкм.

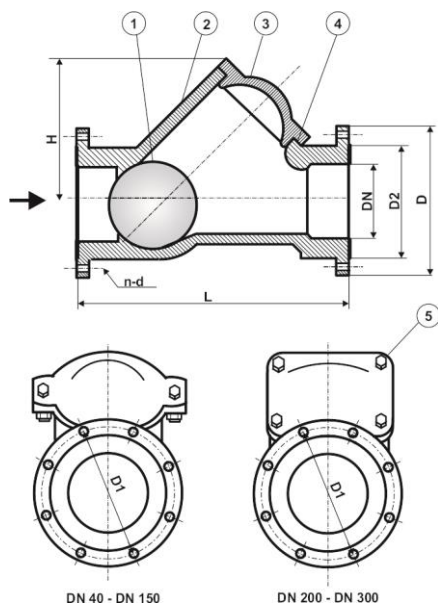
## **Область применения**

Канализация, сточные воды, ХВС.

## **Технические характеристики**

- Номинальный диаметр: от 50мм (2") до 80мм (3").
- Рабочая температура:  $\leq 80^{\circ}\text{C}$  (кратковременно до  $110^{\circ}\text{C}$ ).
- Стандартное рабочее давление: Pn 10/16.
- Строительная длина соответствует нормам EN 558-1 серия 48 (DIN 3202 F6)
- Фланцы: EN 1092-2.

## Габаритные размеры и вес



№	Часть	Материал
1	Корпус	Высокопрочный чугун GGG50
2	Крышка	Высокопрочный чугун GGG50
3	Шар	Сталь+Резина EPDM
5	Уплотнение	Резина EPDM/ Резина NBR
6	Болты	Нержавеющая сталь

DN	L	D	D1	D2	n-d	b	H	Вес, кг
50	200	165	125	102	4-19	19	100	6,5
65	240	185	145	122	4-19	19	125	11
80	260	200	160	138	8-19	19	136	14,4
100	300	220	180	158	8-19	19	185	20
125	350	250	210	188	8-19	19	196	30,4
150	400	285	240	212	8-23	19	265	42,3
200	500	340	295	268	12-23	20	340	73,5
250	600	405	355	320	12-27	22	420	128
300	700	460	410	378	12-27	24,5	480	180

## Установка

- Перед установкой необходимо проверить, чтобы обратный клапан соответствовал фланцам трубы, на которую он будет установлен или диаметру резьбового соединения.
- Обратный клапан устанавливается строго по центру между фланцами.
- Перед установкой на трубопровод обратный клапан подвергается осмотру и проверке, при этом необходимо обратить внимание на состояние внутренних полостей.
- Перед установкой трубопровод должен быть очищен от грязи, окалины, песка и др. А также необходимо произвести осмотр уплотнительных поверхностей ответных фланцев. На них не должно быть забоин, раковин, заусенцев, а также других дефектов поверхностей.
- Монтаж обратного клапана производится между фланцами приварными встык ГОСТ 12821-80. Или с помощью муфтового присоединения.
- Обратные клапаны устанавливаются в местах доступных для осмотра и обслуживания.
- Обратный клапан шаровый может быть установлен в любом положении, как в горизонтальных, так и в вертикальных трубопроводах для восходящих потоков.
- После проверки фланцевые соединения следует затягивать равномерно в три - четыре прохода, последовательностью «крест-накрест» по периметру.
- Обратные клапаны не должны испытывать нагрузок от трубопровода (изгиб, сжатие, растяжение, кручение, перекосы, неравномерность затяжки крепежа).

## Эксплуатация и техническое обслуживание.

- К монтажу, эксплуатации и обслуживанию обратных клапанов, допускается персонал, прошедший соответствующее обучение по устройству клапанов, правилам техники безопасности, требованиям настоящего технического описания, и имеющий навыки работы с запорной арматурой.
- Для своевременного выявления и устранения неисправностей необходимо периодически подвергать обратные клапаны осмотру и проверке. Осмотр производится в соответствии с правилами и нормами, принятыми на предприятии, эксплуатирующем водозапорную арматуру.

### **Гарантийные обязательства**

ООО «ЛЕГО» предоставляет гарантию на все поставляемое оборудование в течение 24 месяцев с даты продажи или 12 месяцев с момента ввода в эксплуатацию.

### **Гарантия не распространяется на дефекты, возникшие в случаях:**

- нарушения паспортных режимов хранения, монтажа, испытания, эксплуатации и обслуживания изделия потребителем;
- наличия следов воздействия веществ, агрессивных к материалам изделия;
- наличия повреждений, вызванных пожаром, стихией и др. форс-мажорными обстоятельствами;
- повреждений, вызванных неправильными действиями потребителя;
- наличия механических повреждений или следов вмешательства в конструкцию изделия.

### **Условия транспортировки и хранения**

- Транспортировка осуществляется любым видом транспорта.
- До монтажа обратные клапаны должны храниться в складских помещениях или под навесом, защищающих их от загрязнения, прямых солнечных лучей и атмосферных осадков, обеспечивающих сохранность упаковки, исправность в течение гарантийного срока.

### **Изготовление и сертификаты:**

Сборка осуществляется в г. Санкт-Петербурге ООО «ЛЕГО».  
ЕАС Таможенный союз декларация о соответствии  
Сертификат соответствует требованиям Технического регламента  
ТР ТС 010/2011 «О безопасности машин и оборудования».  
Регистрационный номер: ЕАЭС N RU Д-РУ.АЖ22.В.01425/18 от 13.09.2018

Дата продажи: \_\_\_\_\_ / \_\_\_\_\_ / 201\_\_  
МП

Отгрузку произвел: \_\_\_\_\_

Товарная накладная: Т/Н № \_\_\_\_\_ от \_\_\_\_\_

Компания ООО «ЛЕГО» информирует, что конструкция, материалы и характеристики могут быть изменены без предварительного уведомления, поскольку ведётся постоянное совершенствование конструкции.