



ООО "ЛЕГО"

Адрес: 198095, Санкт-Петербург, ул. Ивана Черных, дом 35, оф.101

тел. 8-921-360-46-85

тел. 8-812-252-05-24

сайт: www.legospb.com

E-mail: info@legospb.com

ИНН 7811051680, КПП 781101001, ОГРН 1027806065242 БИК 044030653

к/с 30101810500000000653 р/с 40702810255100001769

СЕВЕРО-ЗАПАДНЫЙ БАНК ПАО СБЕРБАНК

ТЕХНИЧЕСКИЙ ПАСПОРТ

Обратный клапан двухстворчатый модель **LA35** (DN 50-600)



® Все права защищены.

Компания ООО «ЛЕГО» оставляет за собой право на изменение технической документации.
2018г.

Описание

Данный двухстворчатый обратный клапан устанавливается, в качестве запорного устройства для предотвращения движения жидкости в обратном направлении и гидроудара.

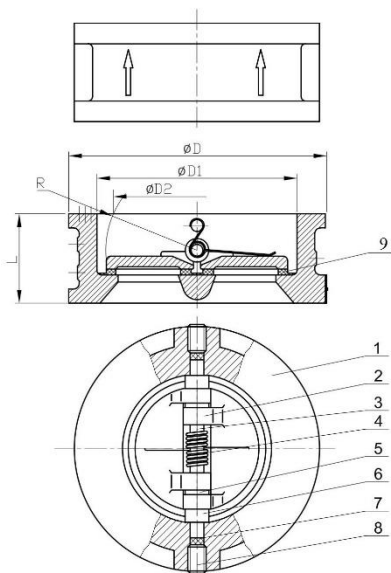
- Клапан изготовлен методом литья высокой прочности, имеет относительно малый вес. Характеризуется простотой установки и долгим сроком использования.
- Порошковое эпоксидное покрытие, нанесённое электростатическим способом, голубого цвета RAL 5012 толщиной min 250 мкм.
- Возможность установки, как на горизонтальном, так и на вертикальном водоводе.

Область применения

- на водопроводы с пресной, технической водой, а также на канализационные воды - прошедшие первичную очистку.

Технические характеристики

- Номинальный диаметр: DN от 50мм до 600мм.
- Рабочая температура: $\leq 100^{\circ}\text{C}$ (кратковременно до 130°C).
- Стандартное рабочее давление: DIN PN16.
- Test: EN 1074-1, EN 1074-2, ISO5208.
- Строительная длина: DIN 3202 K3.



№	Часть	Материал
1	Корпус	Высокопрочный чугун GGG40
2	Диск	Высокопрочный чугун GGG40
3	Шток	Нерж. Сталь SS416
4	Пружина	Нерж. Сталь SS304
5	Шайба	PTFE
6	Шайба	PTFE
7	Уплотнение	NBR
8	Шпилька	Оцинкованная сталь
9	Уплотнение	EPDM

Габаритные размеры

DN	ØD	ØD1	ØD2	L	R
32	82	57	35	43	25
40	78	57	35	43	25
50	107	65	40	43	27
65	127	80	60	46	35
80	142	94	70	64	42
100	162	117	88	64	50
125	190	145	115	70	64
150	218	171	134	76	77
200	273	224	182	89	103
250	328	265	220	114	125
300	378	310	260	114	146
350	438	360	298	127	170
400	488	410	350	140	195
500	594	505	438	152	238
600	700	625	538	178	292

Установка

Перед установкой необходимо проверить, чтобы обратный клапан соответствовал фланцам трубы, на которую он будет установлен.

Обратный клапан устанавливается строго по центру между фланцами.

Перед установкой на трубопровод обратный клапан подвергается осмотру и проверке, при этом необходимо обратить внимание на состояние внутренних полостей.

Перед установкой трубопровод должен быть очищен от грязи, окалины, песка и др. А также необходимо произвести осмотр уплотнительных поверхностей ответных фланцев. На них не должно быть забоин, раковин, заусенцев, а также других дефектов поверхностей.

Монтаж обратного клапана производится между фланцами приварными встык ГОСТ 12821-80.

Обратные клапаны устанавливаются в местах доступных для осмотра и обслуживания.

Обратный клапан двухстворчатый может быть установлен в любом положении, как в горизонтальных, так и в вертикальных трубопроводах для восходящих потоков.

После проверки фланцевые соединения следует затягивать равномерно в три - четыре прохода, последовательностью «крест-накрест» по периметру.

Обратные клапаны не должны испытывать нагрузку от трубопровода (изгиб, сжатие, растяжение, кручение, перекосы, неравномерность затяжки крепежа).

Эксплуатация и техническое обслуживание.

- К монтажу, эксплуатации и обслуживанию обратных клапанов, допускается персонал, прошедший соответствующее обучение по устройству клапанов, правилам техники безопасности, требованиям настоящего технического описания, и имеющий навыки работы с запорной арматурой.
- Для своевременного выявления и устранения неисправностей необходимо периодически подвергать обратные клапаны осмотру и проверке. Осмотр производится в соответствии с правилами и нормами, принятыми на предприятии, эксплуатирующем водозапорную арматуру.

Гарантийные обязательства

ООО «ЛЕГО» предоставляет гарантию на все поставляемое оборудование в течение 24 месяцев с даты продажи или 12 месяцев с момента ввода в эксплуатацию.

Гарантия не распространяется на дефекты, возникшие в случаях

- нарушения паспортных режимов хранения, монтажа, испытания, эксплуатации и обслуживания изделия потребителем;
- наличия следов воздействия веществ, агрессивных к материалам изделия;
- наличия повреждений, вызванных пожаром, стихией и др. форс-мажорными обстоятельствами;
- повреждений, вызванных неправильными действиями потребителя;
- наличия механических повреждений или следов вмешательства в конструкцию изделия.

Условия транспортировки и хранения

- Транспортировка осуществляется любым видом транспорта.
- До монтажа обратные клапаны должны храниться в складских помещениях или под навесом, защищающих их от загрязнения, прямых солнечных лучей и атмосферных осадков, обеспечивающих сохранность упаковки, исправность в течение гарантийного срока.

Изготовление и сертификаты:

Сборка осуществляется в г. Санкт-Петербурге ООО «ЛЕГО».

ЕАС Таможенный союз декларация о соответствии

Сертификат соответствует требованиям Технического регламента

ТР ТС 010/2011 «О безопасности машин и оборудования».

Регистрационный номер: ЕАЭС N RU Д-RU.АЖ22.В.01425/18 от 13.09.2018

Дата продажи: _____ / _____ / _201__
МП

Отгрузку произвел: _____

Товарная накладная: Т/Н № _____ от _____

Компания ООО «ЛЕГО» информирует, что конструкция, материалы и характеристики могут быть изменены без предварительного уведомления, поскольку ведётся постоянное совершенствование конструкции.